

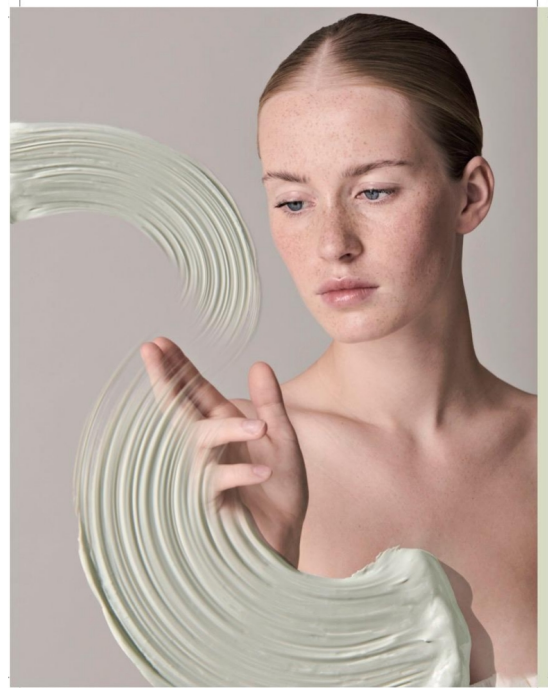
EMMA A

HEIGHT:175 | BUST:87 | WAIST:60 | HIPS:92 | SHOES:38 | DRESS:36 | HAIR:BLONDE | EYES:BLUE



NO TOYS

EMMA A



NO TOYS

EMMA A



NO TOYS

EMMA A



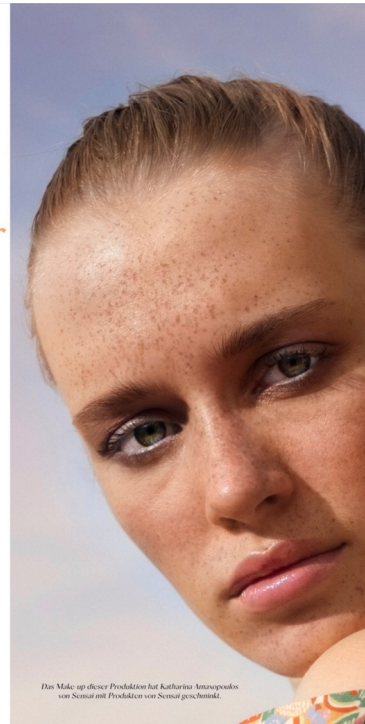
DE | A U | T

Indian Summer

Besonders schön zu den letzten warmen Sonnenstrahlen: Make-up in Gold-, Bronze- und Rottönen

Wie von der Sonne geküsst: Make-up in sanften Goldtönen. Zunächst eine leicht schimmernde Base auftragen („Glowing Base SPF 10“). Für einen dezanten Look (Blick) kommt zartes Rosé auf Ober- und Unterlid („Petit Dance“ aus der „Eye Colour Palette“), die Lippen bleiben natürlich. Wer es intensiver mag (rechts), trägt ein kühles Braun am Wimpernkranz auf, das mit glänzendem Beige bis zum Brauenbogen verblendet wird (beide Töne aus der „Eye Colour Palette“ in „Frosty Twilight“). Perfekt dazu: warmes Pink für die Lippen („Lasting Plump Lipstick“ in „LPO8“).

PHOTOS: Kathrin Makowski
PRODUKTION: Yvonne Bueg



Das Make-up dieser Produktion hat Katharina Antonopoulos von Sensai mit Produkten von Sensai geschminkt.



NO TOYS

EMMA A




Beauty

Was braucht meine Haut?

Grundsätzlich wird zwischen Hauttyp und Hautzustand unterschieden: Der Typ ist genetisch bedingt, der Zustand hängt von Faktoren wie Ernährung, Stress, Schlafqualität oder Wetter ab. Das heißt, dass etwa auch ölige Haut im Winter austrocknen kann. „Wer wissen möchte, was sie jetzt braucht, muss auf ihren Zustand gucken“, sagt Dr. Emi Arpa, Ästhetische Dermatologin mit Praxis in Berlin.

Ermitteln lässt sich der wie folgt: Gesicht mit lauwarmem Wasser und Cleanser waschen, eine halbe Stunde warten, dann die Haut inspizieren. Spannt sie und wirkt sie matt? Dann ist sie trocken und fettarm – und benötigt mehr Lipide in der Pflege. Spannt sie und glänzt? Die Haut ist durstig und braucht mehr hydratisierende Stoffe wie Glycerin, Hyaluronsäure oder Panthenol. Kein Spannen, aber Glanz? Dann haben sie ölige Haut, die wenig Lipide braucht – aber trotzdem Feuchtigkeit, denn sie produziert mehr Talg, um sich vor Wasserverlust zu schützen. Wenn die T-Zone glänzt, die Haut ansonsten aber spannt, gilt es, clever zu kombinieren: Lipide auf die Wangen, Feuchtigkeit auf die T-Zone. „Man hat selten im ganzen Gesicht ölige Haut, sondern eher in den Bereichen, in denen die meisten Talgdrüsen sitzen. Also Nase, Stirn oder Kinn“, so Dr. Emi Arpa.

In welcher Reihenfolge wird gepflegt?

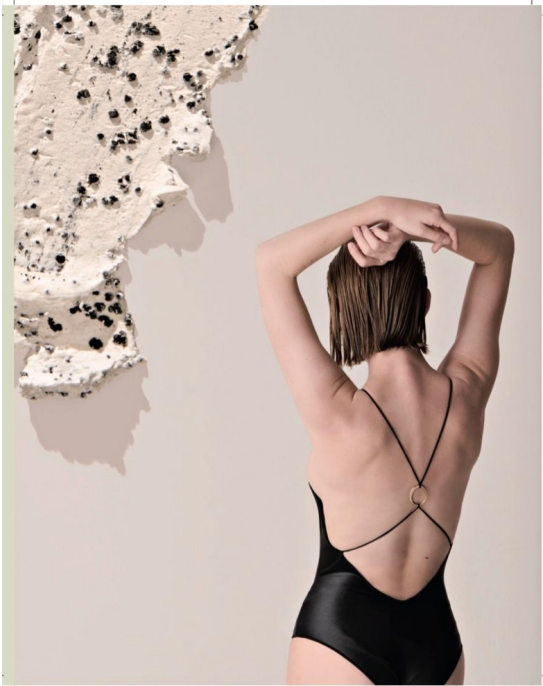
„Bevor wir loslegen, müssen wir erst mal reinigen“, sagt Dr. Emi Arpa. Morgens genügt lauwar-

PHOTOGRAPH: NIKOLAI BUCHHEIT / FOCUS ON BEAUTY; CONSULTANT: JANA SCHNEIDER / ESTHETISCHES COLLEGE



82

0042BEAUTY_Schwane_36.indd 82 10.10.22 14:54



NO TOYS

EMMA A



NO TOYS

EMMA A



NO TOYS

EMMA A



NO TOYS

EMMA A



NO TOYS

EMMA A



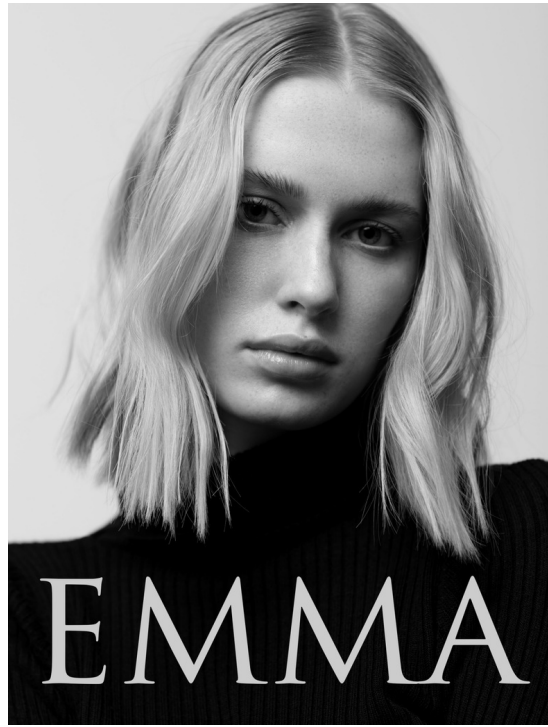
NO TOYS

EMMA A



NO TOYS

EMMA A



NO TOYS